

CSR 2020



Easy Work 

9

DIPENDENTI INTERNI

8

ANNI DI ATTIVITÀ

783

PERSONE A CUI ABBIAMO DATO LAVORO

3.5

ORE - TEMPO MEDIO DI RISPOSTA

242

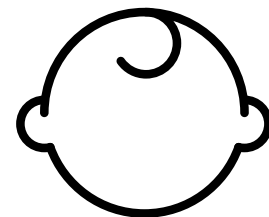
CLIENTI DIVERSI SODDISFATTI

3

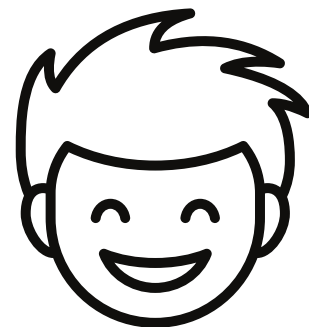
TIPOLOGIE DI SERVIZI

DURANTE IL PERIODO DEL COVID SIAMO RIMASTI CHIUSI AL PUBBLICO ED
ABBIAMO LIMITATO I NUOVI INSERIMENTI.

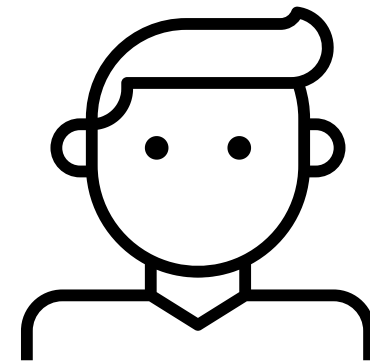
- ➔ PER CIRCA DUE MESI SONO STATI BLOCCATI I RILASCI DI PERMESSI E LE NOTIFICHE DI LAVORO
- ➔ IN QUEL LASSO DI TEMPO ABBIAMO PERLOPIÙ PROLUNGATO I LAVORATORI GIÀ IN FORZA



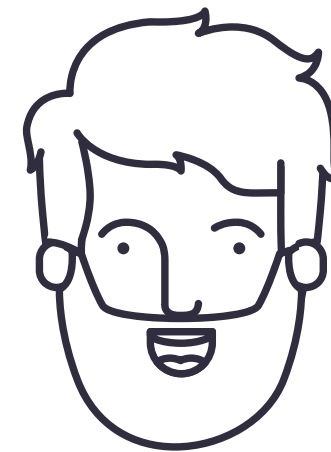
260



353

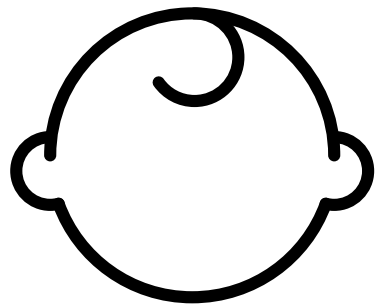


101



69

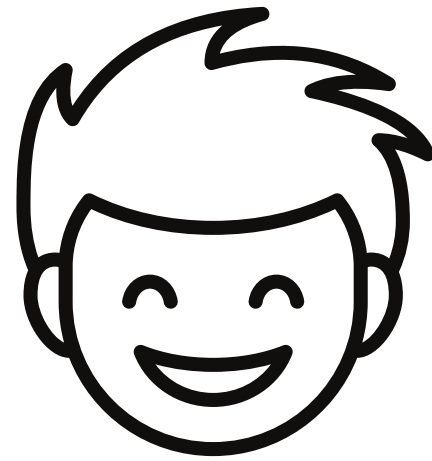
DATI



260

**26 - 35
ANNI**

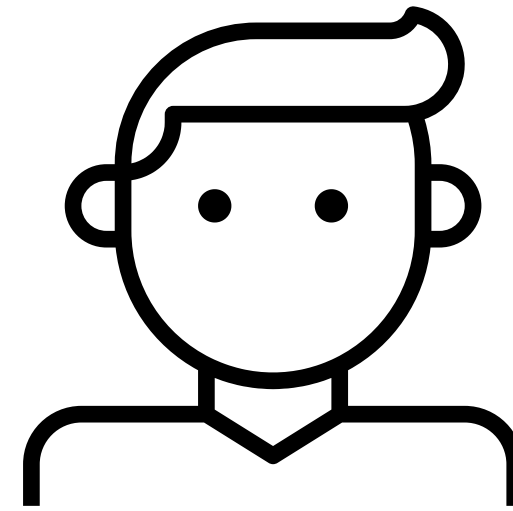
33%



353

**36 - 49
ANNI**

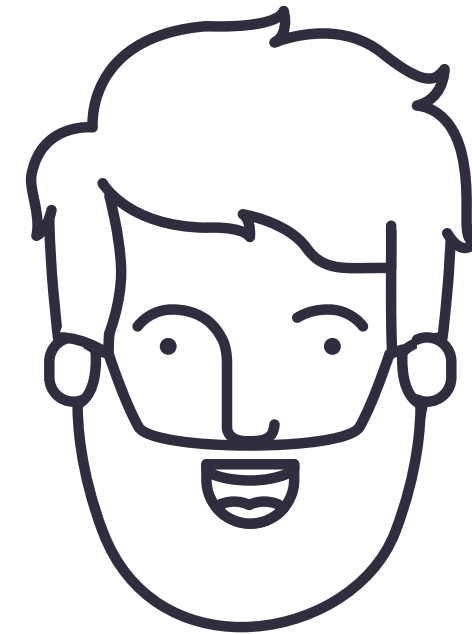
45%



101

**50 - 55
ANNI**

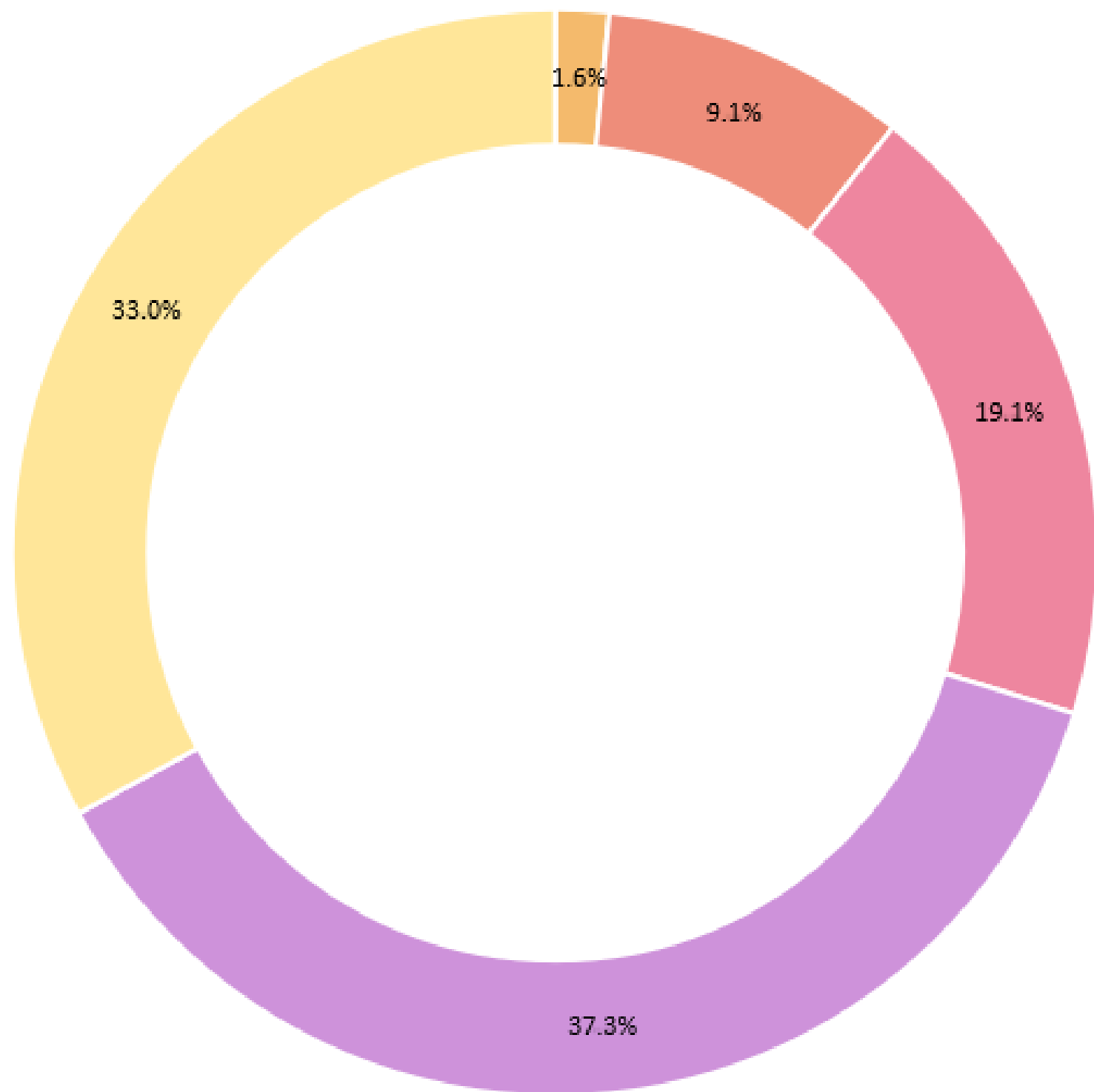
13%



69

**+55
ANNI**

9%

**VALORE 1**

FORMAZIONE GENERICA

(ES. AIUTI VENDEMMIATORE, OPERAIO GENERICO, OPERATORE CARICO-SCARICO, PROMOTER, STAGISTA, ECC.)

VALORE 2

FORMAZIONE BASE

(ES. AUSILIARIO DI PULIZIE, AIUTO UFFICIO, MAGAZZINIERE, CASSIERA, MANOVALE, ECC.)

VALORE 3

FORMAZIONE MEDIA

(ES. AIUTO METALCOSTRUTTORE, CONTROLLO QUALITÀ, ADDETTA ALLA VENDITA, CARTONGESSISTA, IMPIEGATA/O D'UFFICIO, CAMERIERE, ECC.)

VALORE 4

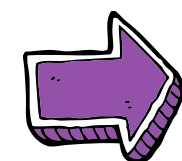
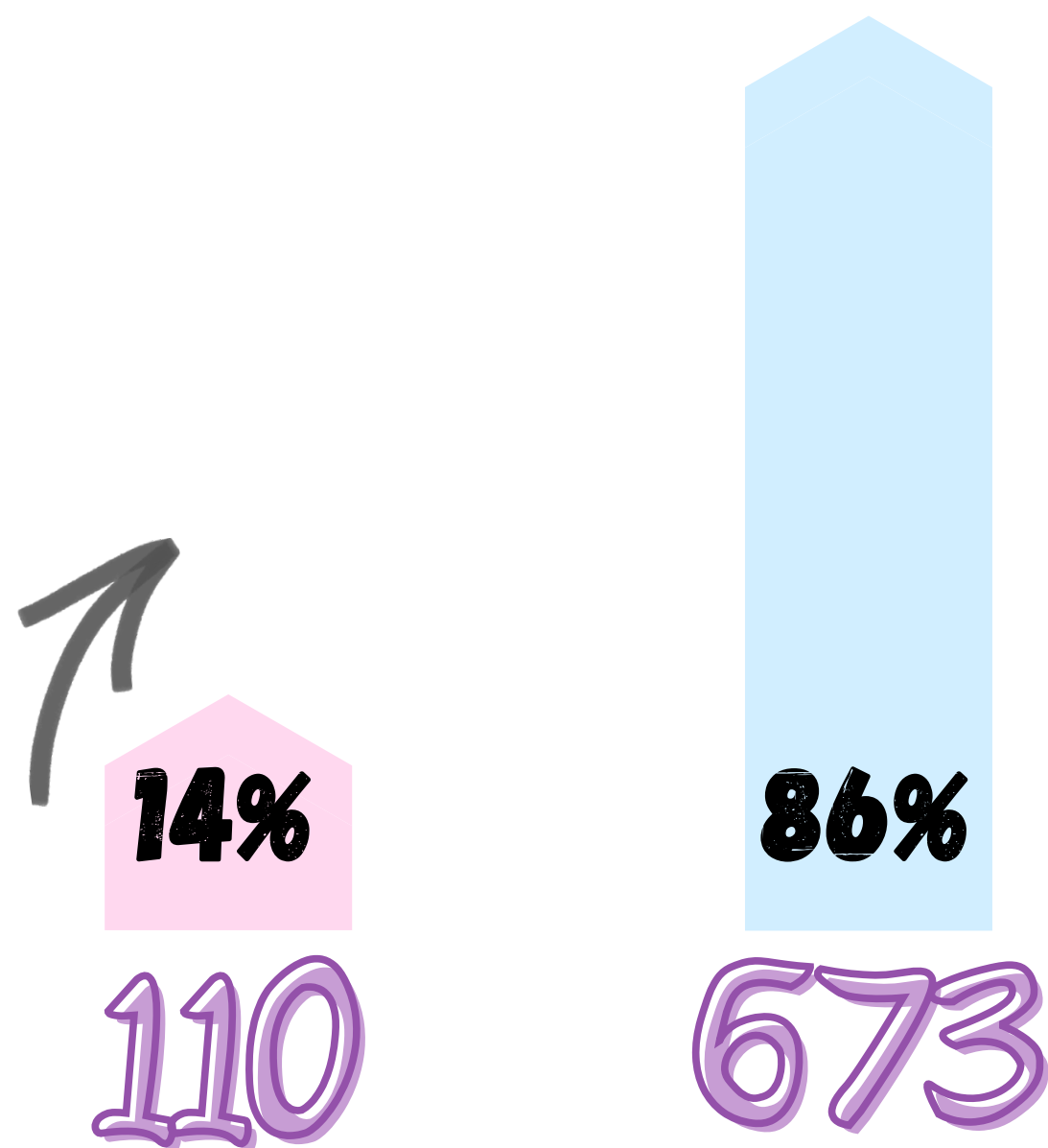
FORMAZIONE MEDIO-ALTA

(ES. AIUTO LATTONIERE, AIUTO MONTATORE DI SANITARI, COPRITETTO, ELETTRICISTA, AUTISTA C, AIUTO MECCANICO DI BICICLETTE, ECC.)

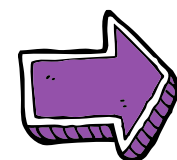
VALORE 5

FORMAZIONE ELEVATA

(ES. CARPENTIERE DIPLOMATO, ELETTRICISTA DIPLOMATO, FALEGNAME DIPLOMATO, GIARDINIERE DIPLOMATO, INBOUND LOGISTIC RETAIL, ECC.)

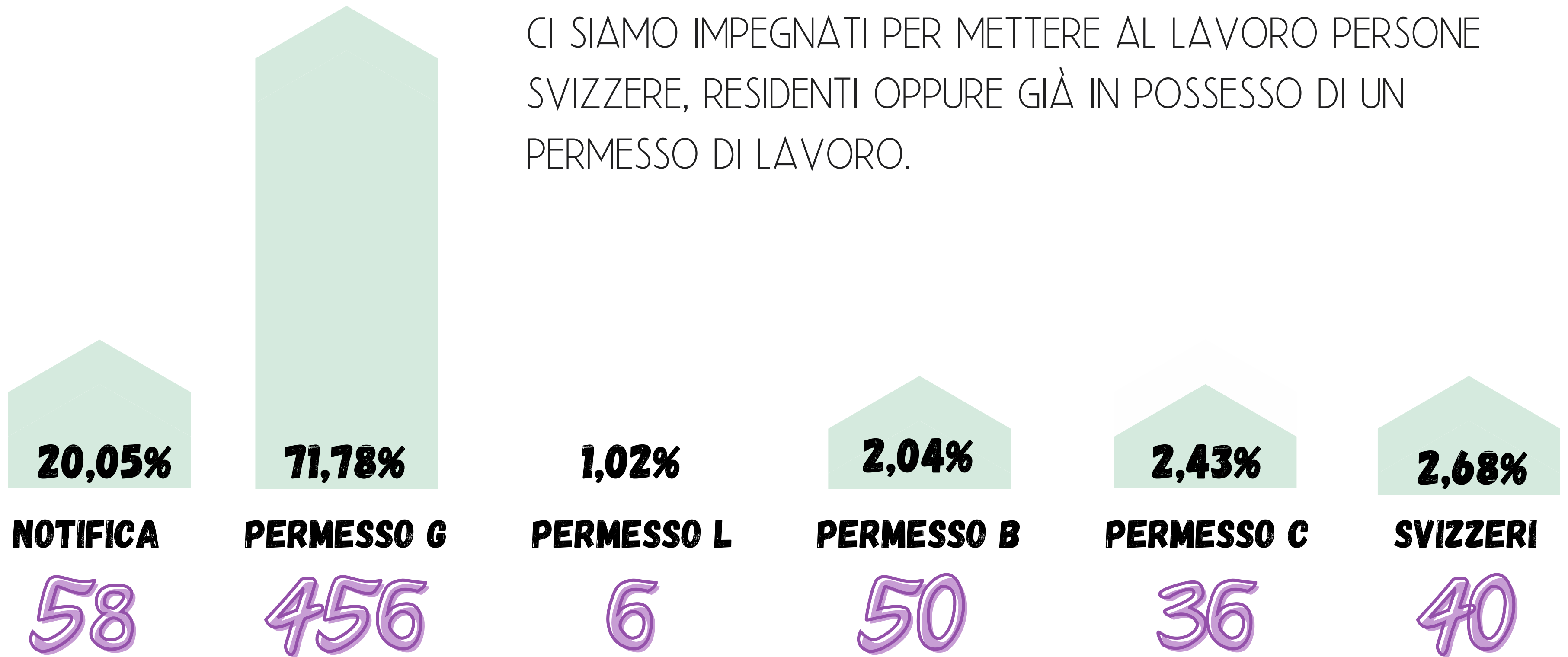


IL DIVARIO TRA UOMINI E DONNE IN FORZA DURANTE IL 2020 È NOTEVOLE MA LA PERCENTUALE DI DONNE AL LAVORO È IN COSTANTE AUMENTO



SPESSO LA MANSIONE DETERMINA IL GENERE DELLA PERSONA CHE VERRÀ ASSUNTA

CI SIAMO IMPEGNATI PER METTERE AL LAVORO PERSONE SVIZZERE, RESIDENTI OPPURE GIÀ IN POSSESSO DI UN PERMESSO DI LAVORO.

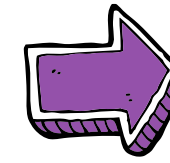


FORNITORI**ESTERI**

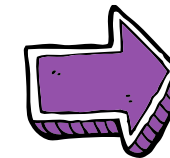
18%

**FORNITORI
SVIZZERI**

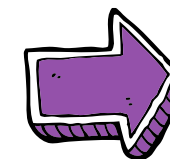
82%



NONOSTANTE IL PERIODO DIFFICILE
ABBIAMO CONTINUATO AD
UTILIZZARE FORNITORI LOCALI

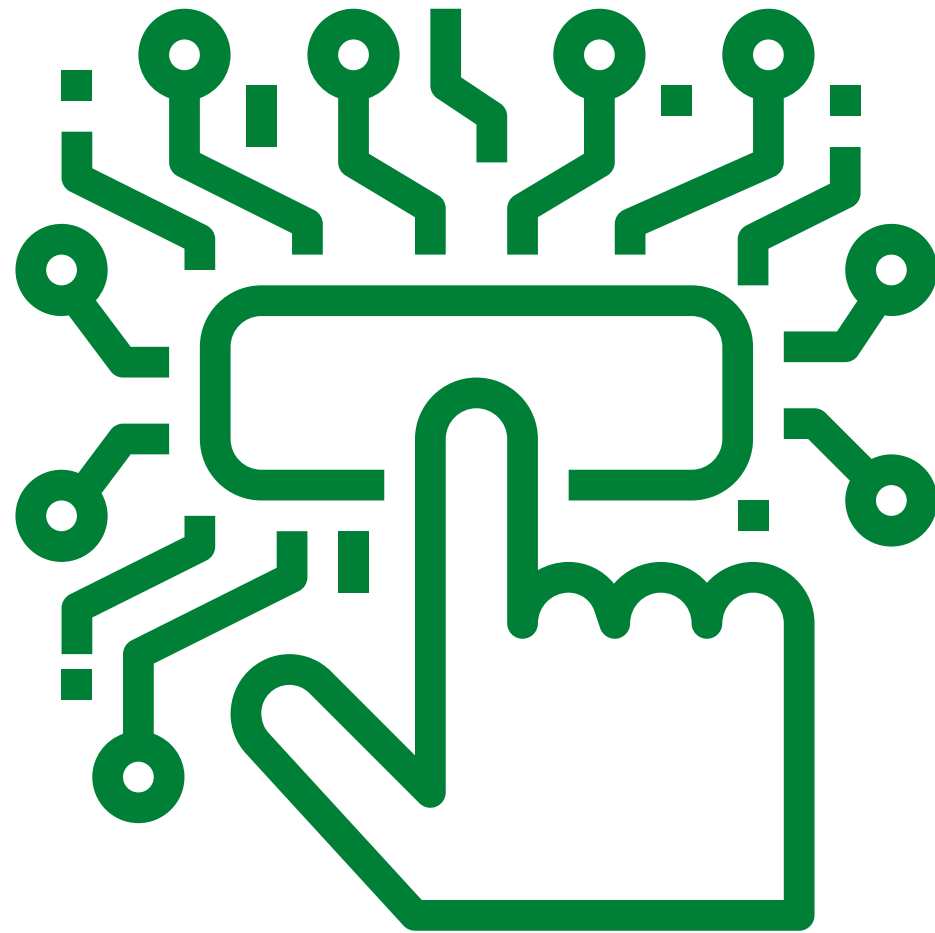


ABBIAMO UTILIZZATO FORNITORI
ESTERI SOLO QUANDO
STRETTAMENTE NECESSARIO



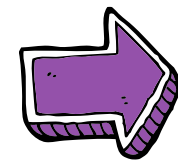
I REGALI DI NATALE SONO STATI
REALIZZATI INTERAMENTE CON
PRODOTTI TICINESI

DIGITALIZZAZIONE



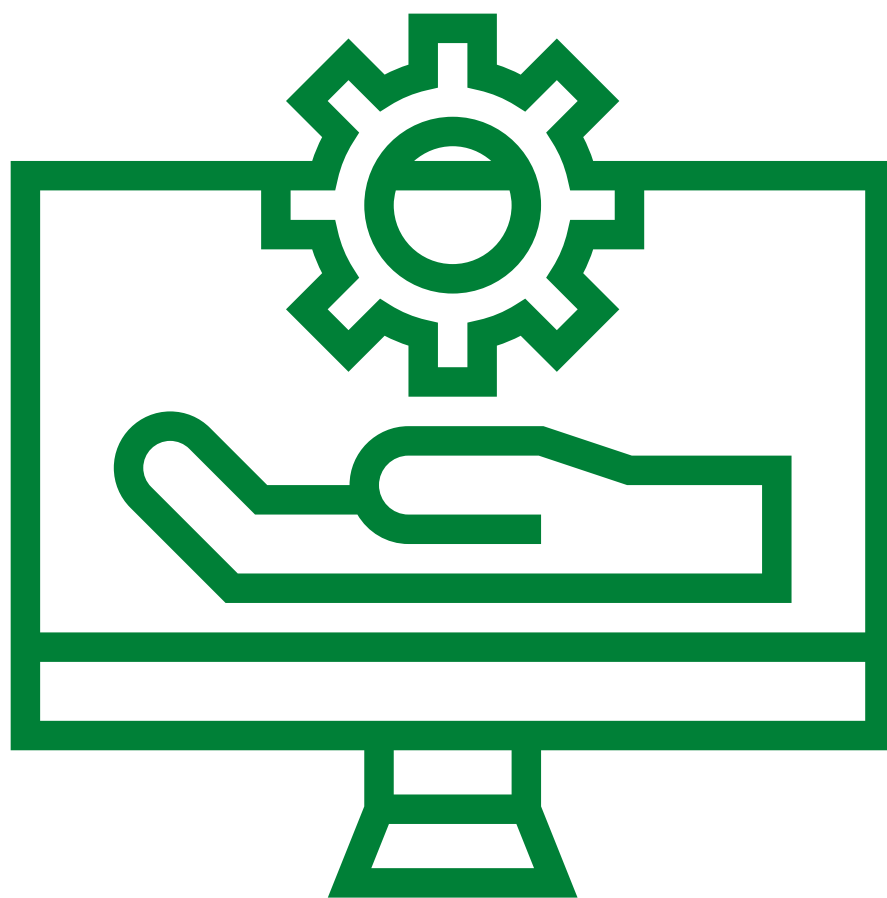
ABBIAMO INIZIATO IL PROCESSO DI DIGITALIZZAZIONE:

- ARCHIVIO ELETTRONICO
- DIGITALIZZAZIONE DELLE FATTURE
- CREAZIONE DEI DOCUMENTI PER LE ASSUNZIONI



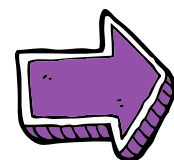
QUESTO CI HA PERMESSO DI POTER LAVORARE IN REMOTO SENZA TROPPE DIFFICOLTÀ DURANTE IL PERIODO DELL'EMERGENZA COVID19

NUOVO FORNITORE IT



NONOSTANTE I TIMORI ABBIAMO DECISO DI CAMBIARE SW HOUSE. ABBIAMO SCELTO:

- UNA REALTÀ TICINESE
- UN'AZIENDA SOLIDA E CONOSCIUTA
- UN SW UTILIZZATO DA MOLTI NOSTRI CLIENTI



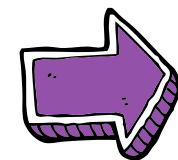
QUESTO PERMETTERÀ DI RENDERE IL SISTEMA PIÙ DINAMICO, IL VECCHIO SW DAVA POCHE POSSIBILITÀ DI PERSONALIZZAZIONI. L'OBIETTIVO È DI ESSERE ANCORA PIÙ FLESSIBILI E VELOCI PER I NOSTRI CLIENTI

CONTROLLO CREDITO



ABBIAMO SCELTO UN NUOVO PARTNER PER IL CONTROLLO DEL CREDITO:

- OGNI CONSULENTE AVRÀ I SUOI ACCESSI
- RICHIESTA DI UEF DIRETTAMENTE DAL PORTALE
- POSSIBILITÀ DI VERIFICARE ESPERIENZE DI PAGAMENTO



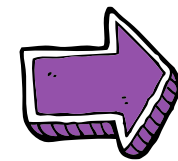
D&B PERMETTE DI TENERE LE AZIENDE COSTANTEMENTE MONITORATE E DI RICEVERE AGGIORNAMENTI AUTOMATICI SULLO STATO DI SALUTE DELLE AZIENDE

DIRETTIVA DEBITORI



ABBIAMO MODIFICATO LA DIRETTIVA DEBITORI:

- PER RESPONSABILIZZARE DI PIÙ I CONSULENTI
- PER LIMITARE LE PERDITE
- PER SEMPLIFICARE IL PROCESSO



LA NUOVA DIRETTIVA DEBITORI È STATA CONDIVISA CON TUTTO LO STAFF E AUSPICHIAMO PORTI AD UN GESTIONE PIÙ ATTENTA DEI CREDITI DA INCASSARE

AZIENDE

COSA IMPORTA

- VELOCITÀ
- AFFIDABILITÀ
- RISOLUZIONE DI PROBLEMATICHE
- SOLIDITÀ DELLA SOCIETÀ
- STABILITÀ FINANZIARIA
- CONDIVISIONE DELLE INFORMAZIONI

COME

- DATABASE DI CANDIDATI COSTRUITO NEGLI ANNI
- CONSULENTI ATTIVI DA REMOTO
- CHIAMATE SETTIMANALI PER DIMOSTRARE VICINANZA E SUPPORTO
- PARTECIPAZIONE A CORSI DI AGGIORNAMENTO
- GESTIONE PERSONALIZZATA PER OGNI CLIENTE

CANDIDATI

COSA IMPORTA

- TROVARE LAVORO
- TROVARE UN'ENTRATA ECONOMICA MENSILE
- SICUREZZA NELLA RETRIBUZIONE
- OPPORTUNITÀ FORMATIVE
- GIUSTA RETRIBUZIONE

COME

- OPPORTUNITÀ DI LAVORO IN UN MOMENTO IN CUI ERA DIFFICILISSIMO TROVARE OCCUPAZIONE
- POSSIBILITÀ DI LAVORARE IN PIÙ AZIENDE NEL CORSO DEL MESE
- SOLIDITÀ FINANZIARIA DI EASY WORK CHE HA PERMESSO PAGAMENTI SEMPRE PUNTUALI
- PUBBLICIZZAZIONE DI TEMPTRAINING
- PARTECIPAZIONE A CORSI DI AGGIORNAMENTO

TEAM EASY WORK

COSA IMPORTA

- VICINANZA DEI COLLEGHI E DELLA DIREZIONE
- SUPPORTO
- AGGIORNAMENTO
- SICUREZZA ECONOMICA
- CLIMA RASSICURANTE

COME

- AGGIORNAMENTO GIORNALIERO E VIDEO RIUNIONI SETTIMANALI
- CONDIVISIONE TEMPESTIVA DI TUTTE LE INFO
- SUPPORTO TRA COLLEGHI E RESPONSABILI
- ACCESSO AI FONDI DELLA CONFEDERAZIONE
- PAGAMENTO AL 100% DELLO STIPENDIO NONOSTANTE LAVORO RIDOTTO

DIREZIONE / PROPRIETÀ

COSA IMPORTA

- MANTENERE LA PRESENZA
- FIDELIZZARE I CLIENTI
- LIQUIDITÀ
- AMBIENTE DI LAVORO SERENO
- LIMITARE LE PERDITE

COME

- EROGAZIONE DI CONSULENZA GRATUITA
- MAILING SETTIMANALI CON AGGIORNAMENTI ED INFO
- LIMITAZIONE DELLE SPESE
- RISPETTO DELLE REGOLE
- ELABORAZIONE DELLA DIRETTIVA PER CONTRASTARE LA PANDEMIA
- GESTIONE MENSILE DEI DEBITORI

ISTITUZIONI

COSA IMPORTA

- RISPETTO DELLE REGOLE
- PIANO PANDEMICO
- LIMITAZIONE NUOVI INGRESSI
- PAGAMENTI PUNTUALI
- SUPPORTO SOCIALE

COME

- OGNI PERSONA IN AZIENDA HA CONDOTTO UN COMPORTAMENTO RESPONSABILE
- CREAZIONE DI UNA APPOSITA DIRETTIVA
- ASSUNZIONE DI PERSONE SVIZZERE, RESIDENTI O GIA' CON PERMESSO
- GESTIONE OCULATA DELLE FINANZE
- WEBINAR I CUI I FONDI VENIVANO DEVOLUTI ALL'ASSOCIAZIONE TAVOLINO MAGICO

COSA È IMPORTANTE

IMPORTANTE X STAKEHOLDER

IMPORTANTE X EASY WORK

LEGENDA



AMBIENTALE



SOCIALE



ECONOMICO



NEL 2020 A CAUSA DELLA PANDEMIA LA SCALA DELLE PRIORITÀ SI È MODIFICATA



RISPETTO DELLE REGOLE

AD ESEMPIO E' DIVENTATO UN ASPETTO FONDAMENTALE SIA PER EASY WORK CHE PER I SUOI STAKEHOLDER.



PERFORMANCE ECONOMICA

NON HA PERSO DI IMPORTANZA MA HA ASSUNTO UN RUOLO DIVERSO. L'OBIETTIVO ERA SUPERARE L'ANNO MANTENENDO L'AZIENDA IN SALUTE, IL PROFITTO ECONOMICO ERA DIFFICILE DA PERSEGUIRE.

LEGENDA



AMBIENTALE



SOCIALE



ECONOMICO



EASY WORK PER I CLIENTI:

- NEL PERIODO DI LOCKDOWN SI È FATTA IN CARICO DEGLI ONERI SOCIALI SUL LAVORO RIDOTTO SENZA FATTURARLI AI CLIENTI
- HA INFORMATO COSTANTEMENTE ED AIUTATO I PROPRI CLIENTI

EASY WORK PER I COLLABORATORI:



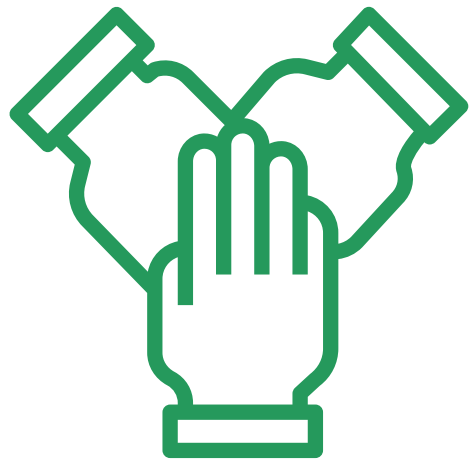
- HA EROGATO CONSULENZA GRATUITA
- HA ATTIVATO IL LAVORO RIDOTTO QUANDO IL CLIENTE CONFERMAVA IL RIAVVIO DELLA COLLABORAZIONE FINITA LA CHIUSURA
- HA FORNITO INFORMAZIONI ED AGGIORNAMENTI TRAMITE MAILING



EASY WORK PER IL SOCIALE:

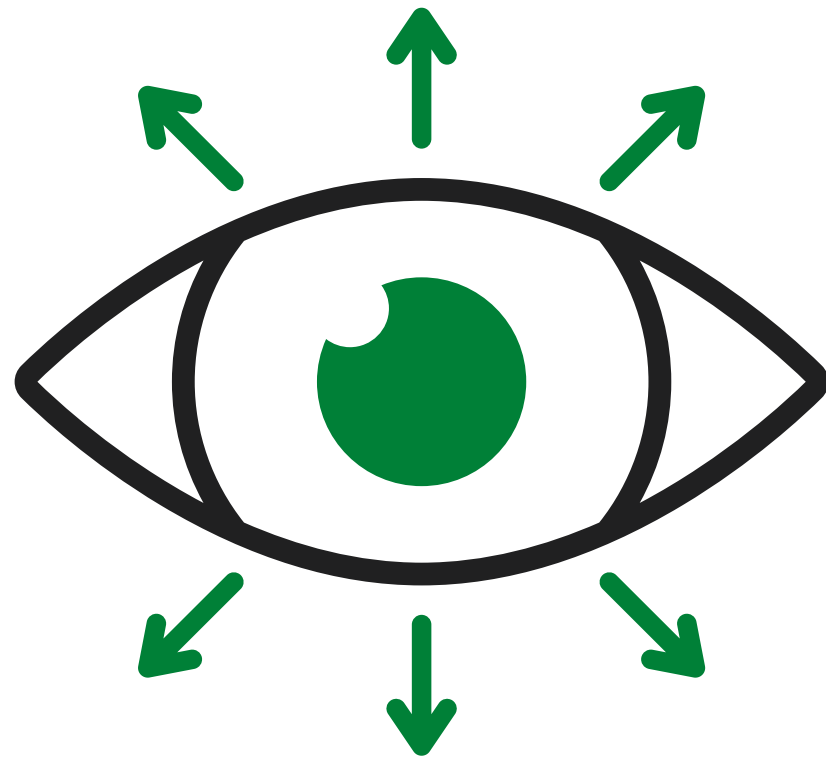
- ORGANIZZAZIONE DI WEBINAR I CUI PROVENTI SONO STATI DONATI
- HA RACCOLTO DUBBI, FATTO DOMANDE ALLE ISTITUZIONI E RESTITUITO RISPOSTE

EASY WORK PER I DIPENDENTI:



- HA FORNITO TUTTI GLI STRUMENTI PER LAVORARE IN REMOTO
- HA GARANTITO IL SALARIO PUNTUALMENTE
- HA GARANTITO IL 100% DEL SALARIO DURANTE IL LAVORO RIDOTTO
- HA SUPPORTATO E CONTINUATO A FORMARE IL TEAM

OBIETTIVI



- ➔ PORRE LE BASI PER UNA NUOVA CRESCITA NEL 2021
- ➔ LAVORARE IN MANIERA PIÙ SMART E FLESSIBILE
- ➔ AUMENTARE LA FIDELIZZAZIONE DEI CLIENTI SANI
- ➔ AIUTARE LE AZIENDE DEL TERRITORIO A SUPERARE LA CRISI
- ➔ FORNIRE SUPPORTO SOCIALE
- ➔ LIMITARE LE PERDITE
- ➔ STABILIZZARE LA LIQUIDITÀ

CSR

**GRAZIE PER IL TEMPO
DEDICATO ALLA
LETTURA DEL NOSTRO
RAPPORTO DI
SOSTENIBILITÀ**



Easy Work 